

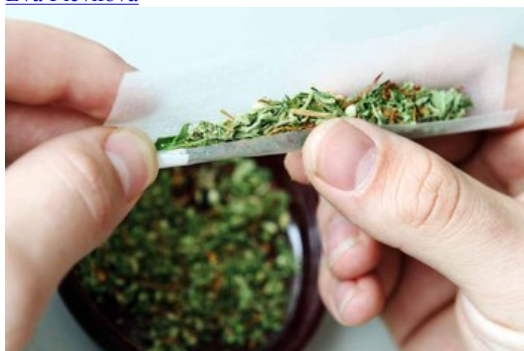
Trendem je pěstovat konopí a krást elektřinu

PLZEŇ - Odhalených černých odběratelů elektřiny v západních Čechách přibývá. Trendem jsou nelegální velkopěstírní marihuany živené elektřinou, jejíž spotřeba se nikde neobjevuje a nikdo ji tak neplatí.



Autor:

[Eva Plevková](#)



Ilustrační foto.

Autor: DENÍK

„Pěstírní jsou natolik energeticky náročné, že kdyby lidé energii nekradli, nevyplatily by se jim,“ podotkl mluvčí skupiny ČEZ pro západní Čechy Martin Sobotka. Právě kvůli černým odběrům se často na pěstírnu přijde. „Naši technici si například všimnou baráku, do kterého vedou dráty, ale není v něm žádná spotřeba. Přitom přes infракameru poznáme, že se tam elektřina používá,“ vysvětlil Sobotka.

Jedním z posledních případů byla odhalená pěstírna v Chotěšově. Dvojice Vietnamců tady pěstovala konopí pod speciálními lampami, z nichž každá měla příkon asi šest set wattů. Policisté s energetiky je sledovali delší dobu. „Černých odběratelů asi není více než dříve, ale zdokonalily se techniky k jejich odhalování,“ podotkl Sobotka.

Podle něj se zloději elektřiny dělí na dvě skupiny, první okrádá ČEZ, druhá svoje sousedy. „Například v Plzni na Borech jsme měli černé odběratele. Odstříhli jsme je a oni se napojili na sousedy, jenže tak nešikovně, že vypukl požár,“ popsal Sobotka.

Právě v bytě ve Vrchlického ulici vyhořela na začátku července kuchyně a dětský pokoj. Škoda vyšplhala na 450 tisíc korun. Několik lidí se také nadýchalo zplodin. „Napojení drátů může fungovat nějakou dobu bez problémově, ale potom může dojít k přetížení sítě a požáru,“ varuje mluvčí západočeských hasičů Alena Marešová. Příklad nyní vyšetřuje policie.

Výjimkou nejsou ani úrazy, které kvůli černým přípojkám elektřiny vznikají. Jeden muž třeba vedl v trávníku u rodinného domku neizolovaný vodič. Kdyby se ho dotklo dítě, byla by tragédie na světě.

Lidé by si podle Sobotky měli dávat pozor a sledovat spotřebu elektřiny. Pokud mají podezření, že je příliš vysoká, vyplatí se zavolat si specializovanou firmu a nechat si elektroměr a přívod elektřiny zkontrolovat. „Doporučuji nechat si udělat kontrolu vždy při stěhování. Váš předchůdce totiž mohl být černý odběratel, vy v tom nevědomky budete pokračovat a vzniká velký problém,“ doplnil mluvčí.

Mezi zloději elektřiny jsou jednak lidé sociálně slabí, kteří nemají na placení účtů, ale také podnikatelé, kteří na podvodech vydělávají a berou si za přetočení elektroměru tisíce korun. „Vždycky se s lidmi nejprve snažíme dohodnout, aby nám dluh splatili. Pokud to není možné, předáváme věc policii nebo soudu,“ uzavřel Sobotka.

Podle mluvčí plzeňských policistů Michaely Altmannové jsou černé odběry brané jako krádež. Podle výše škody se pak stanovuje trest. Pachatel může skončit na několik let ve vězení.